

Curso

AUTOCAD 2D

Clases :

**Viernes: 28 de Agosto, 4, 11, 18 y 25 de Septiembre, 2, 9, 16, 23
y 30 de Octubre de 2009**

**Sábados: 29 de Agosto, 5, 12, 19 y 26 de Septiembre, 3, 10, 17, 24 y
31 de Octubre de 2009**

Horario : Viernes de 16:00Hs. a 18:00 Hs

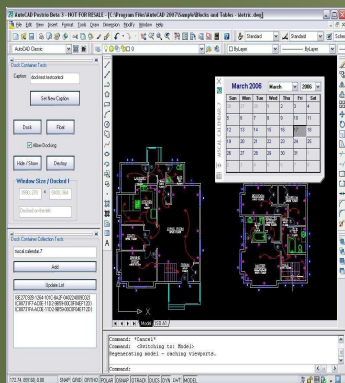
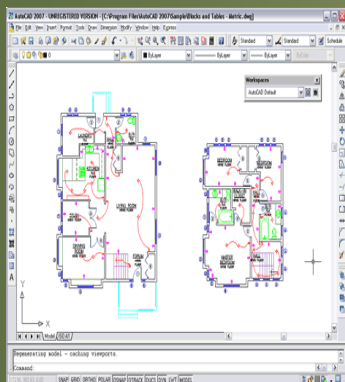
Sábados de 14: 30 Hs. A 16: 30 Hs.

Duración: 10 clases

Laboratorio de Informática Ingeniería Civil—Aula 138

Campus Universitario — Mozart 2300 — Capital Federal

**Arancel: Alumnos Civil \$ 120.- Egresados, Docentes y Alumnos \$ 150
Asistentes \$230 . -**



TEMARIO

- * **Introducción:** Organización de la documentación - Instrumentación inicial. Conceptos fundamentales -Configurar y personalizar tu entorno de trabajo - Editor de dibujo. Su utilización. Procedimientos para la entrada de órdenes - Coordenadas absolutas, relativas y polares
- * **Metodologías para la construcción de un modelo 2D.** Inicio de un dibujo. Asistentes. Configuración de parámetros. Ajustes y primeros comandos de edición y visualización
- * **Comandos de dibujo:** Line, Circle, Arc, etc.
- * **Modos de referencia:** Osnap
- * **Comandos de modificación:** Erase, undo y cancel - Copy, move y mirror - Trim, extend, offset - Rotate
- * **Comandos de entorno de dibujo:** Drawing aids - Snap, grid, ortho
- * **Control de layers, colores y tipos de líneas**
- * **Ordenes de visualización:** Zoom window, dynamic, previous, all, extents
- * **Tratamiento de Superficies.** Grafismos: Hatch
- * **Generación y empleo de Bloques. Construcción y redefinición:** Armar bloques con atributos para optimizar el trabajo, armando rótulos con campos editables - Blocks, insert - Wblock
- * **Transferir información de un archivo a otro usando el Design Center**
- * **Copias múltiples, escalado como asistencia en casos especiales :** Scale, array
- * **Incorporación de Textos:** Multiline text, single line text
- * **Acotar los dibujos. Estilos de dimensión:** Crear estilos de cotas de replanteo y parciales, estando capacitado para: acotar el plano completo para diferentes escalas - Cota lineal, angular, continua, de replanteo, etc.
- * **Optimización del empleo de bloques:** Referencias externas - Atributos
- * **La impresión de un dibujo:** Armado de láminas
- * **Generación de un modelo para la ejercitación práctica que se desarrollará a lo largo del curso que consistirá en la realización de la documentación completa de una vivienda:** Plantas (muros, vanos, carpinterías, etc.). Plantas de arquitectura. Replanteo. Estructuras. Cortes y vistas. Planos de instalaciones eléctricas y sanitarias.

Docente: Arq. Mónica Kreskó

Dirección y Coordinación General
Arq. Adriana Verga

Organiza



**Centro de Información de la Construcción
Departamento de Ingeniería Civil**

Colaboran

Secretaría de Cultura y
Extensión Universitaria

Centro de Estudiantes de
Ingeniería Tecnológica

INFORMES E INSCRIPCIONES

CENTRO DE INFORMACIÓN DE LA CONSTRUCCIÓN - DEPARTAMENTO DE INGENIERÍA CIVIL

MOZART 2300 – OFICINA 137 (CAMPUS) DE 16:30 A 21:00 HS.

Tel. 4601-8112 Int.137 – E-Mail: cic@civil.frba.utn.edu.ar