

# Curso

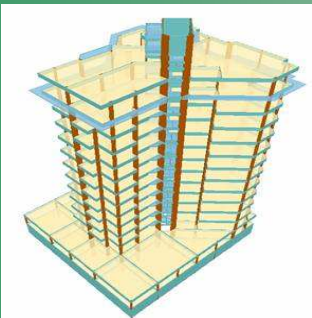
## Diseño Estructural Asistido por Computadora

# CYPECAD 3D

Lunes 20 y 27 de Septiembre y 4 y 18 de Octubre de  
2010

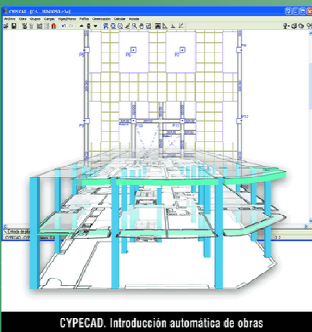
18: 30 HS. A 20: 30 HS.

Campus Universitario – Mozart 2300 –Capital Federal  
Departamento de Ingeniería Civil - Laboratorio de Informática  
Aula 138



### TEMARIO

1. Datos Generales
2. Plantas - Grupos
3. Columnas y Tabiques
4. Ejes de replanteo
5. Vigas y Muros
6. Losas
7. Cargas
8. Copiar Grupos
9. Zapatas y cabezales
10. Plateas y vigas de cimentación
11. Cálculo
12. Revisión de resultados
13. Documentación



**Docente: Ing. Pablo Paiavonskis**

**Dirección y Coordinación General**  
**Arq. Adriana Verga**

**Organizan**



**Centro de Información de la Construcción**  
Departamento de Ingeniería Civil

Secretaría de Cultura y  
Extensión Universitaria

Centro de Estudiantes de  
Ingeniería Tecnológica

### INFORMES E INSCRIPCIONES

CENTRO DE INFORMACIÓN DE LA CONSTRUCCIÓN - DEPARTAMENTO DE INGENIERÍA CIVIL  
MOZART 2300 – OFICINA 137 (CAMPUS) DE 16:30 A 21:00 HS.  
Tel. 4601-8112 Int.7137 – E-Mail: [cic@civil.frba.utn.edu.ar](mailto:cic@civil.frba.utn.edu.ar)